

Kamera termowizyjna serii T (rozdzielczość 320 x 240)

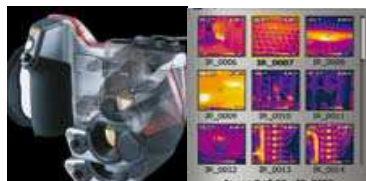
Lekka kamera termowizyjna z funkcją Obraz w Obrazie, ekranem dotykowym i wymiennym obiektywem

- Czulość termiczna 0,05°C przy 30°C
- Lekka cyfrowa kamera termowizyjna z lampą
- Wskaźnik laserowy z automatycznym wyrównywaniem
- Opcja nagrywania notatek głosowych do zdjęć
- Funkcja Obraz w Obrazie
- 3,5 calowy ekran dotykowy LCD
- Praktyczna obrotowa głowica obiektywu (120°)
- Galeria miniatur zdjęć



Wielofunkcyjny ekran dotykowy

Funkcja Obraz w Obrazie



Obrotowa głowica obiektywu (120°)

Galeria miniatur zdjęć



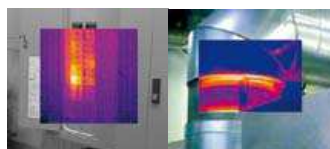
Opis kamery FLIR T335

- **Zdjęcia o wysokiej rozdzielczości wykonane w podczerwieni** - 76 800 pikseli (rozdzielczość 320 x 240 pikseli)
- **Lekka cyfrowa kamera termowizyjna** - z lampą błyskową umożliwiającą uzyskanie ostrych zdjęć niezależnie od warunków oświetlenia
- **Funkcja Obraz w Obrazie** - wyświetla zdjęcie termowizyjne nałożone na zdjęcie cyfrowe
- **Szeroki zakres temperatury** - zakres pomiarowy -20°C do 650°C (-4°F do 1202°F) dla zastosowań elektrycznych i przemysłowych
- **Dokładność +/- 2%** - funkcja krytyczna dla monitorowania stanu obiektów czułych na ciepło
- **Galeria miniatur zdjęć** - umożliwia szybkie przeszukiwanie zapisanych zdjęć
- **Obrotowa głowica obiektywu** - praktyczna głowica o kącie obrotu 120° umożliwia łatwe ustawienie kąta widzenia
- **Bateria litowo-jonowa wielokrotnego ładowania** - ponad 4 godziny bezprzerwowej pracy
- **Wskaźnik laserowy LocatIR™** - lokalizuje najcieplejsze punkty na zdjęciu w podczerwieni z uwzględnieniem rzeczywistego obiektu fizycznego
- **Nagrywanie notatek głosowych** - dla poszczególnych zdjęć z możliwością wprowadzania ich do raportu
- **Wymienne obiektywy** - opcjonalnie dostępne obiektywy 6°, 15°, 45°, 90°, 2x i 4x, łatwe w montażu do korpusu kamery, duża różnorodność zastosowań urządzenia
- **Standardowa karta pamięci SD** - umożliwia zapis ponad 1000 zdjęć radiometrycznych w formacie JPEG
- **W zestawie** - karta pamięci SD, bateria litowo-jonowa wielokrotnego ładowania z adapterem/ładowarką 100-260V AC, ładowarka 2 gniazdowa, oprogramowanie QuickReport, kabel USB Mini-B, kabel wideo, osłona przed promieniami słonecznymi, rysik i zestaw słuchawkowy, osłona obiektywu i pokrowiec.



Funkcja Obraz w Obrazie

Umożliwia prostą identyfikację i interpretację zdjęć w podczerwieni. Ta zaawansowana technologia zwiększa wartość zdjęć w podczerwieni umożliwiając bezpośrednio ich nakładanie na zdjęcia widzialne. Funkcja ta łączy zalety zdjęć wykonywanych w podczerwieni i zdjęć widzialnych zaledwie po naciśnięciu jednego przycisku.



Zastosowanie



Silnik: Problem z łożyskiem



Silnik: Problem z wewnętrznym uzwojeniem



Układy elektryczne: Bezpieczniki temperatury

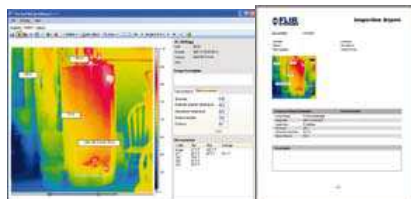


Budynek: Strata ciepła

Specyfikacja techniczna kamery T335 firmy FLIR

Charakterystyka

Zakres temperaturowy	-20°C do 650°C (-4°F do 1202°F)
Zapisywanie zdjęć	1000 zdjęć (karta pamięci SD)
Obrazowanie/Prezentacja obrazu	
Częstotliwość odświeżania obrazu	9 Hz
Pole widzenia/min. odległość ogniskowania	25° x 19°/1,31 stopy (0,4 m)
Fokus	Ręczny/Automatyczny
Czułość termiczna (N.E.T.D.)	<0,05°C przy 30°C
Rodzaj detektora - Matryca detektora	320 x 240 pikseli
Niechłodzony mikrobolometr	
Zakres spektralny	7,5 do 13 µm
Wyświetlacz	Wbudowany, kolorowy, 3,5 calowy ekran dotykowy LCD
Tryby obrazowania	Termowizyjny/Widzialny/Mieszany (Fuzja obrazów foto i termogramu)
Opisywanie zdjęcia	Komentarz głosowy (60 sek.)
Obiektyw	25° (opcjonalnie dostępne obiektywy 6°, 15°, 45°, 90°, 2x, 4x)
Klasyfikacja/Rodzaj lasera	Klasa 2/Półprzewodnik AlGaInP Laser diodowy: 1 mW/635 nm (czerwony)
Opcje menu	Wybór trybu, paleta kolorów, konfiguracja informacji do wyświetlenia na zdjęciu, dostosowanie jednostek, język, format daty i czasu, galeria zdjęć
Tryby pomiarów	5 punktów pomiarowych, 5 obszarów pomiarowych, Izoterma, Automatyczne wykrywanie zimnego / gorącego punktu
Korekcja pomiarowa	Korekcja odbitej temperatury otoczenia oraz korekcja emisyjności
Rodzaj baterii/Czas działania	Litowo-jonowa/ > 4 godziny, Status baterii wyświetlany na ekranie
Sposób ładowania	Adapter AC w kamerze/układ 2 gniazd do ładowania
Odporność na wstrząsy	25G, IEC 68-2-29
Odporność na wibracje	2G, IEC 68-2-6
Wymiary/Masa	4,2 x 7,9 x 4,9 cale (106 x 201 x 125 mm)/1,94 funty (0,88 kg), łącznie z baterią
Gwarancja	1 rok



Oprogramowanie komputerowe QuickReport™ umożliwia przeprowadzanie przez użytkownika analizy temperatury wszystkich pikseli na zdjęciu termowizyjnym w formacie JPEG wykonanym kamerą firmy FLIR.

Specyfikacje i ceny mogą ulec zmianom bez uprzedniego powiadomienia.

Prawa autorskie © 2009 FLIR Systems. Wszystkie prawa zastrzeżone wraz z prawem do kopiowania całości i części niniejszego dokumentu w jakiegokolwiek formie.