

FLIR i50

**Innowacyjna kamera termowizyjna
FLIR SYSTEMS**

Kompaktowa, lekka (600g), łatwa w obsłudze, niedroga !!!



Coraz więcej osób decyduje się na włączenie podczerwieni do własnych systemów kontroli i służb utrzymania ruchu. Kamera termowizyjna pozwala „zobaczyć” problemy, które są niewidoczne gołym okiem, co umożliwia szybsze i bardziej efektywne dokonanie naprawy, przed powstaniem niebezpiecznej awarii. Nowe kamery FLIR i50 są przeznaczone dla osób wymagających wyższej rozdzielczości, więcej funkcji i dla których jest bardzo ważne łatwe i szybkie dokumentowanie inspekcji termowizyjnych. Charakteryzują się ona niezwykle prostą obsługą, kompaktową budową i doskonałym stosunkiem jakości do ceny. FLIR i50 to niezwykle poręczne narzędzie do inspekcji w energetyce, przemyśle lekkim i ciężkim, elektryce. Najnowsze kamery serii i zostały przygotowane w dwóch odmianach:

FLIR b50



**jedna dla inspekcji w
energetyce, przemyśle,
elektryce
kamera termowizyjna
FLIR i50;**

**druga do przeglądów w
budownictwie
kamera termowizyjna
FLIR b50.**

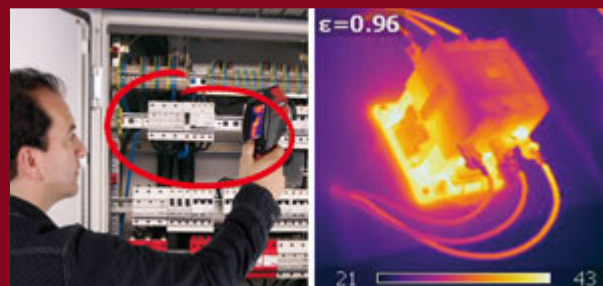
FLIR i50



Podstawowe cechy nowej kamery termowizyjnej FLIR i50:

- Ultralekka - tylko 600g
- Wbudowany aparat światła dziennego o rozdzielczości 2,3 Megapixels (pierwszy raz w kamerze termowizyjnej)
- Dwa, niezwykle jasne reflektory oświetlające obiekt !!!
- Funkcja picture-in-picture (skalowalne !!!)
- Baterie wystarczające na 5 godzin pracy
- Wbudowany wskaźnik laserowy

FLIR i50 jest potężnym narzędziem posiadającym szeroki wachlarz funkcji. Rozdzielczość detektora to 140 x 140 pikseli i doskonała czułość. Model ten jest również pierwszym z zakresu kompaktowych kamer termowizyjnych FLIR z wbudowanym aparatem 2.3 Megapixela. Dla ułatwienia przenoszenia i przechowywania obrazów termowizyjnych wbudowano gniazdo na karty pamięci micro SD, które mogą pomieścić do 1000 termogramów w formacie JPEG. Oznacza to, że obrazy mogą być oglądane w dowolnym programie do przeglądania plików graficznych w formacie JPEG. Wszystkie przechowywane obrazy są łatwe do wyświetlenia za pomocą miniatur zdjęć na ekranie LCD kamery i50.



Zalety termowizji

Kamera termowizyjna jest doskonałym narzędziem dla służb utrzymania ruchu, ponieważ w wielu przypadkach awaria urządzenia poprzedzona jest zmianami termicznymi. Kamera termowizyjna jest także wspaniałym narzędziem do kontroli budynku - szybko skanuje i identyfikuje problematyczne obszary, których nie można zobaczyć gołym okiem. Można jej również używać do weryfikacji napraw i dla celów ubezpieczeniowych.

- Wykrywanie ukrytych problemów, szybka ocena uszkodzeń i wykonanie kontroli zapobiegawczej.
- Badanie budynku pod kątem zawilgoceń i przecieków.
- Identyfikacja strat energii i złej izolacji.
- Wykrywanie wad elektrycznych zanim będzie za późno.
- Natychmiastowe zdjęcia wykonanych badań.
- Analiza i dokumentacja badań (raportowanie) przy pomocy łatwego w użyciu oprogramowania.



Dystrybutor kamer termowizyjnych firmy FLIR:

BTH - Biuro Techniczno Handlowe
ul. Szegedyńska 5/81, 01-957 Warszawa
tel/fax: 022 835 73 48
kom.: 0 604 493 823
mail: bth@kamery-termowizyjne.com.pl

www.kamery-termowizyjne.com.pl